

ATAS DE REGISTRO DE PREÇOS

57/2024

DPE RO – DEFENSORIA PÚBLICA DO ESTADO DE RONDÔNIA

FABRICANTE:  **Red Hat**

LOTE 1

SUBSCRIÇÃO E SERVIÇOS TÉCNICOS

ITEM 01

SUBSCRIÇÃO RED HAT OPENSIFT

CONTAINER PLATFORM PREMIUM (2 CORES OU 4 VCPUS) - PRODUÇÃO

SKU MCT2735

21 unidades



R\$ 106.920,00
valor unitário

[Clique aqui para ver as informações no fabricante](#)

[Clique aqui para ver todas as informações técnicas](#)

DPE RO - Defensoria Pública do
Estado de Rondônia

VENCIMENTO 30/01/2026

Fabricante RED HAT

Solução empresarial para gerenciar aplicações em contêineres e recursos avançados. Oferece alta disponibilidade, segurança robusta, integração com ferramentas DevOps e execução em ambientes híbridos ou multicloud. Possui monitoramento integrado com Prometheus e Grafana, automação do ciclo de vida e suporte a workloads críticos. conformidade regulatória em ambientes críticos.

DESCRIÇÃO DO PRODUTO

Subscrição Red Hat OpenShift Container Platform Premium

- Manutenção e atualização
- Suporte Técnico: 24 horas por dia, 7 dias por semana
- Duração de 36 meses
- Recomendado para ambientes produtivos

**ADESÃO SOMENTE PARA ESFERA
Estadual**

ITEM 02

SUBSCRIÇÃO RED HAT OPENSIFT

CONTAINER PLATFORM STANDARD (2 CORES OU 4 VCPUS) - HOMOLOGAÇÃO
SKU MCT2736

04 unidades



R\$ 78.210,00
valor unitário

[Clique aqui para ver as informações no fabricante](#)

[Clique aqui para ver todas as informações técnicas](#)

DPE RO - Defensoria Pública do
Estado de Rondônia

VENCIMENTO 30/01/2026

Fabricante RED HAT

Solução empresarial para gerenciar aplicações em contêineres e recursos avançados. Oferece alta disponibilidade, segurança robusta, integração com ferramentas DevOps e execução em ambientes híbridos ou multicloud. Possui monitoramento integrado com Prometheus e Grafana, automação do ciclo de vida e suporte a workloads críticos. conformidade regulatória em ambientes críticos.

DESCRIÇÃO DO PRODUTO

Subscrição Red Hat OpenShift Container Platform Premium

- Manutenção e atualização
- Suporte Técnico: 8 horas por dia de segunda à sexta
- Duração de 36 meses
- Recomendado para ambientes não produtivos

**ADESÃO SOMENTE PARA ESFERA
Estadual**

ITEM 03

SUBSCRIÇÃO TECHNICAL ACCOUNT MANAGEMENT SERVICES

FOR RED HAT OPENSIFT CONTAINER PLATFORM

SKU MCT3325

1 unidade



R\$ 1.300.000,00
valor unitário

[Clique aqui para ver as informações no fabricante](#)

[Clique aqui para ver o datasheet](#)

DPE RO - Defensoria Pública do
Estado de Rondônia

VENCIMENTO 30/01/2026

Fabricante RED HAT

Especialista dedicado que atua como ponto de contato técnico estratégico. Ajuda a maximizar o valor das soluções Red Hat, oferecendo: Suporte personalizado, Planejamento Proativo, Gestão de Incidentes Críticos, Acesso a Especialista e Treinamento/Consultoria.

DESCRIÇÃO DO PRODUTO

Subscrição Technical Account Management Services

- Remoto
- Duração de 36 meses

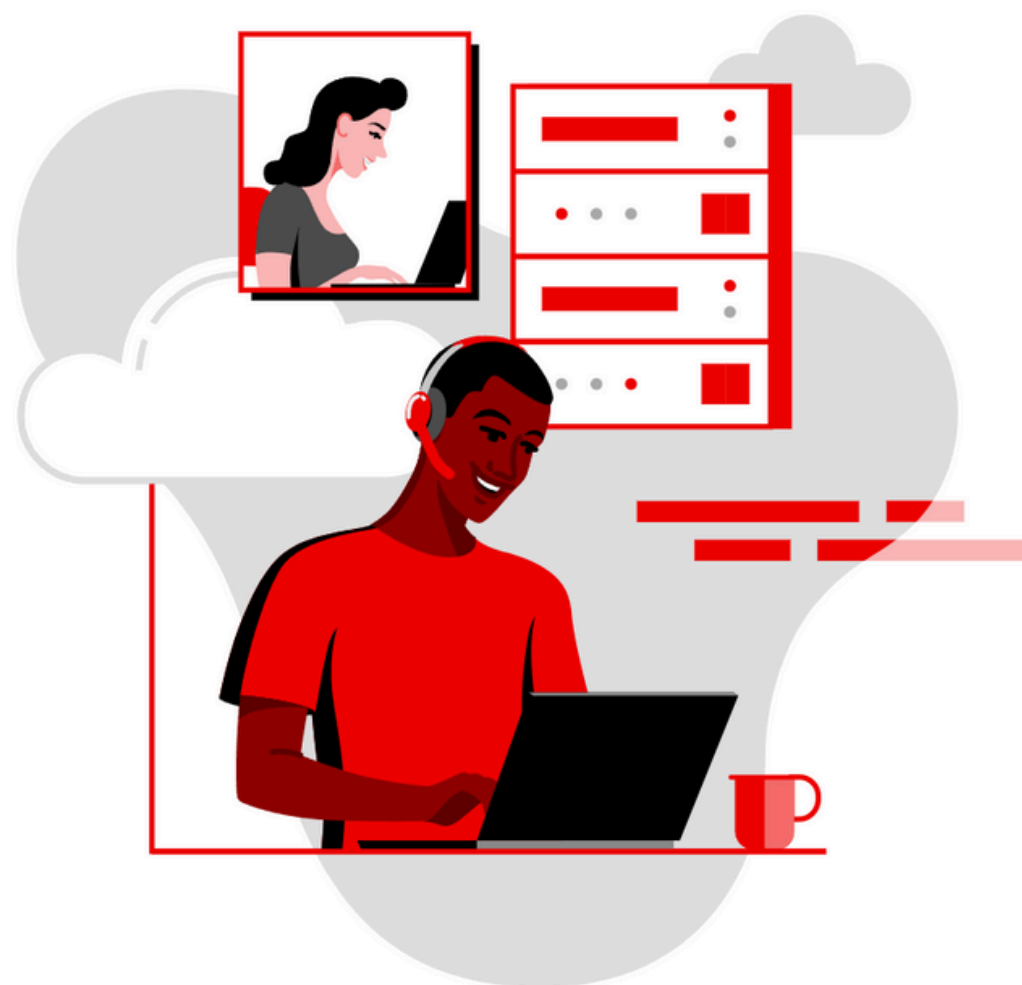
**ADESÃO SOMENTE PARA ESFERA
Estadual**

ITEM 04

SERVIÇOS TÉCNICOS ESPECIALIZADOS

SKU GPS-C

600 unidades



R\$ 660,00
valor unitário

[Clique aqui para ver as informações no fabricante](#)

DPE RO - Defensoria Pública do
Estado de Rondônia

VENCIMENTO 30/01/2026

Fabricante RED HAT

Serviços técnicos especializados da contratada para arquitetura, documentação, instalação, configuração e consultoria nos sistemas operacionais, softwares e plataforma Red Hat.

DESCRIÇÃO DO PRODUTO

Serviços Técnicos Especializados

- Remoto
- Por hora trabalhada em horário comercial
- Duração de 12 meses
- Pagamento mensal por demanda

**ADESÃO SOMENTE PARA ESFERA
Estadual**

ITENS AVULSOS VOUCHER TREINAMENTOS

ITEM 05

VOUCHER DE TREINAMENTO

RED HAT OPENSIFT

SKU DO180

12 unidades



[Clique aqui para ver as informações no fabricante](#)

R\$ 9.500,00
valor unitário

DPE RO - Defensoria Pública do
Estado de Rondônia

VENCIMENTO 30/01/2026

Fabricante RED HAT

O DO180 - Red Hat OpenShift I: Containers & Kubernetes é um treinamento introdutório que ensina os fundamentos de containers, Kubernetes e OpenShift. Ele aborda a criação, gerenciamento e orquestração de aplicações em containers utilizando a OpenShift Container Platform.

DESCRIÇÃO DO PRODUTO

Voucher de treinamento Red Hat Openshift

- Voucher por aluno
- Validade de 12 meses
- Carga horária de 32 horas
- Conteúdo para construir imagens de containers, implantar aplicações e gerenciar recursos dentro do OpenShift.
- O curso é essencial para profissionais que desejam iniciar no ecossistema de containers e Kubernetes.

**ADESÃO SOMENTE PARA ESFERA
Estadual**

ITEM 06

VOUCHER DE TREINAMENTO

RED HAT OPENSIFT

SKU DO288

12 unidades



[Clique aqui para ver as informações no fabricante](#)

R\$ 9.500,00
valor unitário

DPE RO - Defensoria Pública do
Estado de Rondônia

VENCIMENTO 30/01/2026

Fabricante RED HAT

O DO288 - Red Hat OpenShift Development II: Creating Applications é um treinamento focado no desenvolvimento e deployment de aplicações na OpenShift Container Platform. Ele ensina a construir aplicações baseadas em microserviços, configurar pipelines CI/CD e integrar serviços externos.

DESCRIÇÃO DO PRODUTO

Voucher de treinamento Red Hat Openshift

- Voucher por aluno
- Validade de 12 meses
- Carga horária de 32 horas
- Os alunos aprendem a usar recursos como Source-to-Image (S2I), Operators e ConfigMaps para otimizar o desenvolvimento.
- O curso é ideal para desenvolvedores que querem criar, gerenciar e escalar aplicações no OpenShift.

**ADESÃO SOMENTE PARA ESFERA
Estadual**

ITEM 07

VOUCHER DE TREINAMENTO

RED HAT OPENSIFT

SKU DO280

12 unidades

DPE RO - Defensoria Pública do
Estado de Rondônia

VENCIMENTO 30/01/2026

Fabricante RED HAT

O DO280 - Red Hat OpenShift Administration II: Operating a Production Kubernetes Cluster é um treinamento voltado para a administração da OpenShift Container Platform. Ele ensina a instalar, configurar e gerenciar clusters OpenShift em ambientes corporativos.



R\$ 9.500,00
valor unitário

DESCRIÇÃO DO PRODUTO

Voucher de treinamento Red Hat Openshift

- Voucher por aluno
- Validade de 12 meses
- Carga horária de 32 horas
- Os alunos aprendem sobre controle de acesso, monitoramento, escalabilidade, rede e segurança dentro da plataforma.
- O curso é essencial para administradores de sistemas e engenheiros de plataforma que desejam gerenciar OpenShift em produção.

ADESÃO SOMENTE PARA ESFERA

Estadual

[Clique aqui para ver as informações no fabricante](#)

**Fale com
nossa equipe**

CONTATO

contato@seprol.com.br

(48) 3271-7100

www.seprol.com.br

Rua Campolino Alves, 300 - 10º Andar, Capoeiras Florianópolis – SC – CEP: 88085-110