

# ATAS DE REGISTRO DE PREÇOS

1663/2024

## UDESC – FUNDAÇÃO UNIVERSIDADE DO ESTADO DE SANTA CATARINA

FABRICANTE:  **Red Hat**

ITEM 01

# SUBSCRIÇÃO RED HAT OPENSIFT

## CONTAINER PLATFORM PREMIUM (2 CORES OU 4 VCPUS)

SKU MCT2735

# 10 unidades



**R\$ 67.270,00**  
valor unitário

[Clique aqui para ver as informações no fabricante](#)

[Clique aqui para ver todas as informações técnicas](#)

UDESC - FUNDAÇÃO UNIVERSIDADE DO  
ESTADO DE SANTA CATARINA

**VENCIMENTO 12/12/2025**

**Fabricante RED HAT**

Solução empresarial para gerenciar aplicações em contêineres e recursos avançados. Oferece alta disponibilidade, segurança robusta, integração com ferramentas DevOps e execução em ambientes híbridos ou multicloud. Possui monitoramento integrado com Prometheus e Grafana, automação do ciclo de vida e suporte a workloads críticos. conformidade regulatória em ambientes críticos.

### DESCRIÇÃO DO PRODUTO

Subscrição Red Hat OpenShift Container Platform Premium

- Manutenção e atualização
- Suporte Técnico: 24 horas por dia, 7 dias por semana
- Duração de 36 meses

**ADESÃO SOMENTE PARA ESFERA  
Estadual (SC)**

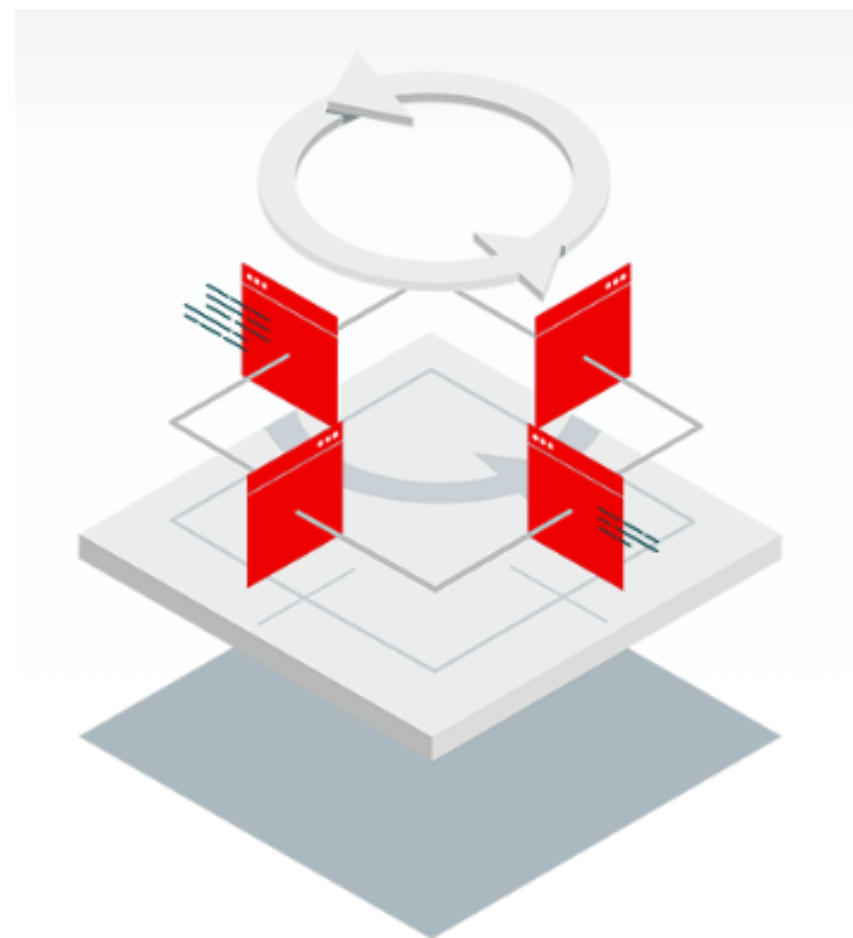
ITEM 02

# SUBSCRIÇÃO RED HAT RUNTIMES

PREMIUM (2 CORES OU 4 VCPUS)

SKU MW00277

## 10 unidades



[Clique aqui para ver as informações no fabricante](#)

[Clique aqui para ver todas as informações técnicas](#)

UDESC - FUNDAÇÃO UNIVERSIDADE DO  
ESTADO DE SANTA CATARINA

**VENCIMENTO 12/12/2025**

**Fabricante RED HAT**

Plataforma que oferece frameworks, tempos de execução e ferramentas, como Quarkus, Spring Boot, Node.js e Thorntail, para criar e gerenciar aplicações nativas e em nuvem. Ele é otimizado para microsserviços e arquiteturas baseadas em APIs, garantindo escalabilidade, segurança e desempenho.

Com recursos como monitoramento integrado, suporte a cache distribuído com o Infinispan e integração ao OpenShift.

**R\$ 25.331,60**  
valor unitário

### DESCRIÇÃO DO PRODUTO

**Subscrição Red Hat Runtimes Premium**

- Manutenção e atualização
- Suporte Técnico: 24 horas por dia, 7 dias por semana
- Duração de 36 meses

**ADESÃO SOMENTE PARA ESFERA  
Estadual (SC)**

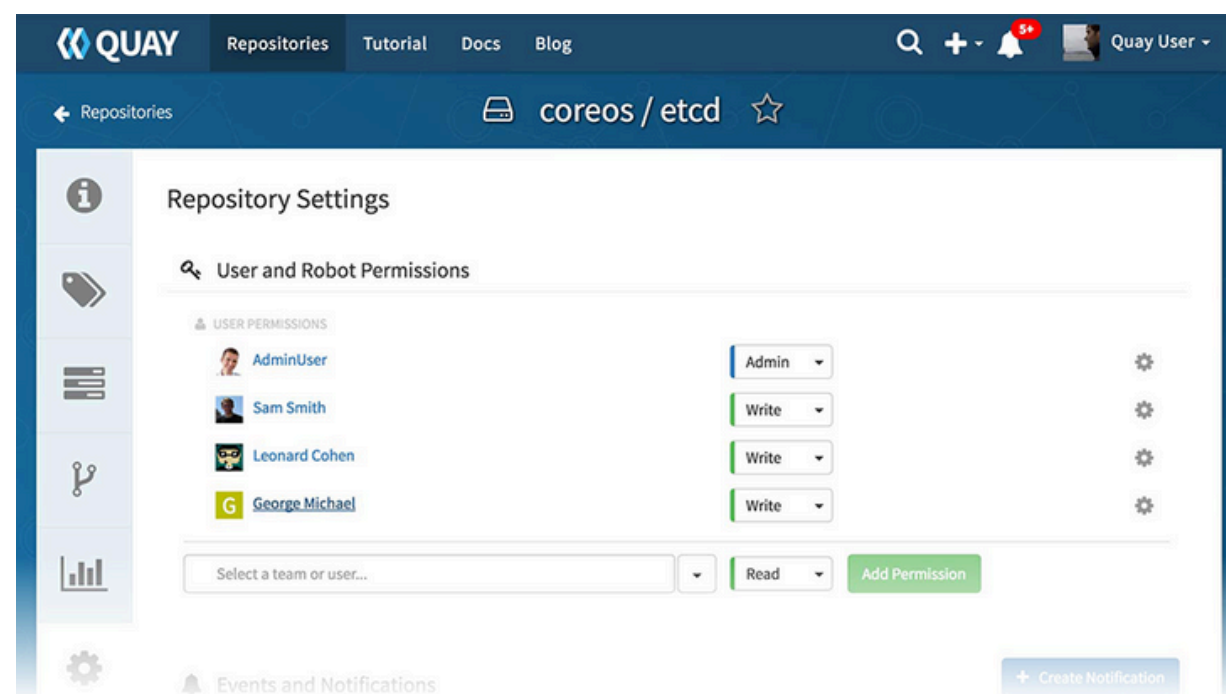
ITEM 03

# SUBSCRIÇÃO QUAY.IO

PREMIUM (100 REPOSITÓRIOS)

SKU MW02701

## 6 unidades



UDESC - FUNDAÇÃO UNIVERSIDADE DO  
ESTADO DE SANTA CATARINA

**VENCIMENTO 12/12/2025**

**Fabricante RED HAT**

Acesso a um registro de contêineres seguro, escalável e repleto de recursos empresariais. Análise de vulnerabilidades, autenticação integrada e auditoria de logs. A subscrição também inclui suporte para múltiplas arquiteturas de CPU, espelhamento de imagens e integração com plataformas como OpenShift e Kubernetes.

**R\$ 36.831,00**  
valor unitário

### DESCRIÇÃO DO PRODUTO

**Subscrição Red Hat Quay.io**

- Manutenção e atualização
- Suporte Técnico: 24 horas por dia, 7 dias por semana
- Duração de 36 meses

[Clique aqui para ver as informações no fabricante](#)  
[Clique aqui para ver todas as informações técnicas](#)

**ADESÃO SOMENTE PARA ESFERA  
Estadual (SC)**

ITEM 04

# SUBSCRIÇÃO TECHNICAL ACCOUNT MANAGEMENT SERVICES

FOR RED HAT OPENSIFT CONTAINER PLATFORM

SKU MCT3325

3 unidades



**R\$ 296.666,00**  
valor unitário

[Clique aqui para ver as informações no fabricante](#)

[Clique aqui para ver o datasheet](#)

UDESC - FUNDAÇÃO UNIVERSIDADE DO  
ESTADO DE SANTA CATARINA

**VENCIMENTO 12/12/2025**

**Fabricante RED HAT**

Especialista dedicado que atua como ponto de contato técnico estratégico. Ajuda a maximizar o valor das soluções Red Hat, oferecendo: Suporte personalizado, Planejamento Proativo, Gestão de Incidentes Críticos, Acesso a Especialista e Treinamento/Consultoria.

## DESCRIÇÃO DO PRODUTO

Subscrição Technical Account Management Services

- Remoto
- Duração de 12 meses

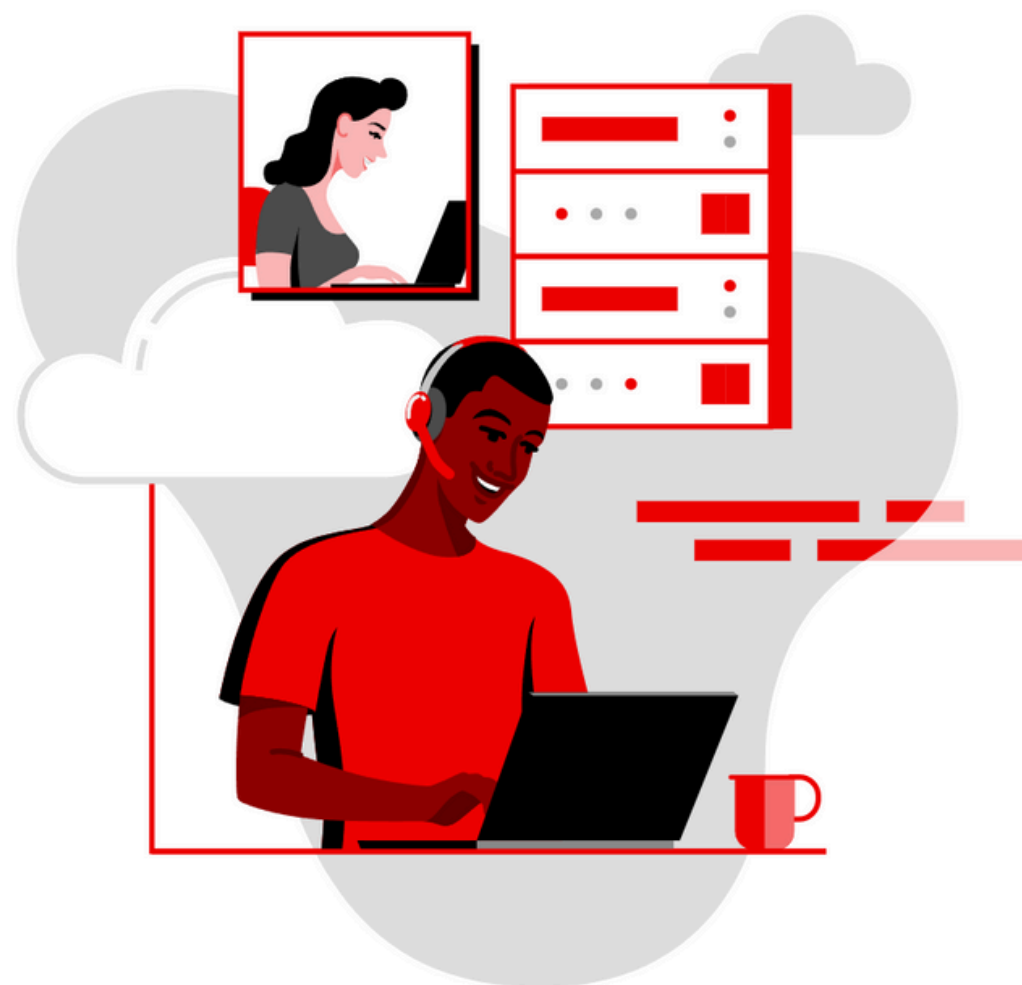
**ADESÃO SOMENTE PARA ESFERA  
Estadual (SC)**

ITEM 05

# SERVIÇOS TÉCNICOS ESPECIALIZADOS

SKU GPS-C

1.000 horas



**R\$ 642,00**

valor por hora

UDESC - FUNDAÇÃO UNIVERSIDADE DO  
ESTADO DE SANTA CATARINA

**VENCIMENTO 12/12/2025**

**Fabricante RED HAT**

Serviços técnicos especializados da FABRICANTE para arquitetura, documentação, instalação, configuração e consultoria nos sistemas operacionais, softwares e plataforma Red Hat.

## DESCRIÇÃO DO PRODUTO

Serviços Técnicos Especializados

- Remoto
- Por hora trabalhada em horário comercial

**ADESÃO SOMENTE PARA ESFERA  
Estadual (SC)**

[Clique aqui para ver as informações no fabricante](#)

**Fale com  
nossa equipe**

## **CONTATO**

**contato@seprol.com.br**

**(48) 3271-7100**

**[www.seprol.com.br](http://www.seprol.com.br)**

Rua Campolino Alves, 300 - 10º Andar, Capoeiras Florianópolis – SC – CEP: 88085-110