

# ATAS DE REGISTRO DE PREÇOS

004/2023

**ETIPI - EMPRESA DE TECNOLOGIA  
DA INFORMAÇÃO DO PIAUÍ**

**FABRICANTE:** **HPE** **aruba**  
networking

ITEM 1

# SWITCH CORE - 48 PORTAS SFP28 + 6

SKU nº JL704C

## 4 unidades



**R\$ 206.017,50**  
valor unitário

[Clique aqui para ver as informações no fabricante](#)  
[Clique aqui para ver todas as informações técnicas](#)

ETIPI - EMPRESA DE TECNOLOGIA DA  
INFORMAÇÃO DO PIAUÍ

**VENCIMENTO 17/06/2025**

**Fabricante HPE ARUBA**

*A série de switches Aruba CX 8360 v2 oferece uma abordagem flexível e inovadora, esses switches atendem às necessidades do núcleo de próxima geração, bem como ambientes de data center virtual e em nuvem.*

### DESCRIÇÃO DO PRODUTO

**Switch Core 48 Portas SFP28 + 6 Portas QSFP28**

- **Portas:** 44 portas de 1GbE/10GbE/25GbE  
4 portas SFP28 com MACsec - 1GbE/10GbE/25GbE
- **Portas de uplink:** 4 portas QSFP28 - 40 GbE/100 GbE  
2 portas QSFP28 com MACsec - 40 GbE/100 GbE
- **Fontes:** Redundantes
- **Part Number:** JL704C ou JL705C

**ADESÃO SOMENTE PARA**

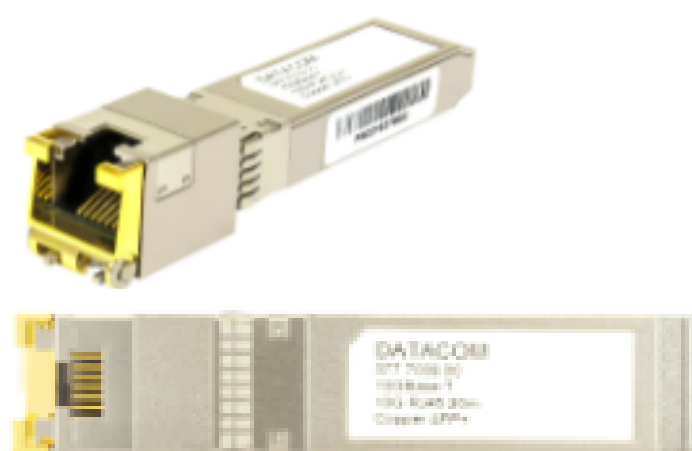
Empresas públicas/Sociedade de economia mista

ITEM 2

# TRANSCEIVER SFP 1G – RJ45

Código 377.7000.00

## 24 unidades



**R\$ 321,00**  
valor unitário

[Clique aqui para ver as informações no fabricante](#)

[Clique aqui para ver todas as informações técnicas](#)

ETIPI - EMPRESA DE TECNOLOGIA DA  
INFORMAÇÃO DO PIAUÍ

**VENCIMENTO 17/06/2025**

**Fabricante DATACOM**

*A Datacom oferece uma linha completa de transceptores ópticos e elétricos para as mais variadas aplicações, para os mais diversos alcances.*

### DESCRIÇÃO DO PRODUTO

Transceiver SFP 1G - RJ45 - 1000BASE-T

- **Linha:** SFP 1G
- **Taxa:** 1 Gbps
- **Tipo:** Elétrico
- **Formato:** SFP
- **Alcance:** 100m
- **Tipo de conector:** RJ45
- **Modelo:** DM-SFP-BASE-T

**ADESÃO SOMENTE PARA**

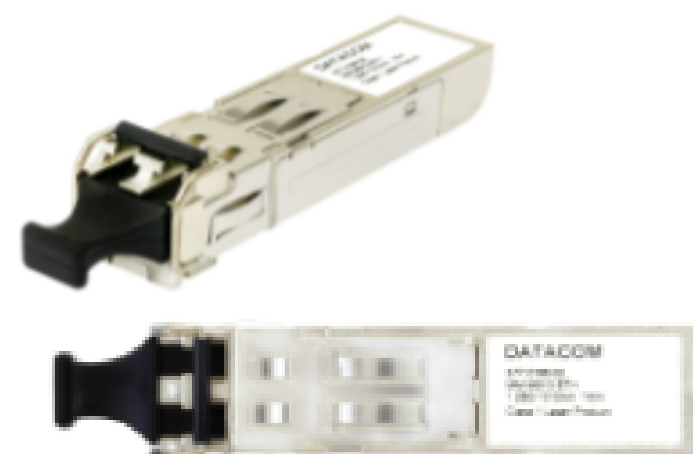
Empresas públicas/Sociedade de economia mista

ITEM 3

# TRANSCEIVER SFP 1G - FIBRA MULTIMODO

Código 377.0156.00

## 12 unidades



**R\$ 150,00**  
valor unitário

[Clique aqui para ver as informações no fabricante](#)

[Clique aqui para ver todas as informações técnicas](#)

ETIPI - EMPRESA DE TECNOLOGIA DA  
INFORMAÇÃO DO PIAUÍ

**VENCIMENTO 17/06/2025**

**Fabricante DATACOM**

*A Datacom oferece uma linha completa de transceptores ópticos e elétricos para as mais variadas aplicações, para os mais diversos alcances.*

### DESCRIÇÃO DO PRODUTO

Transceiver SFP 1G - RJ45 - 1000BASE-SX

- **Linha:** SFP 1G
- **Taxa:** 1 Gbps
- **Tipo:** Óptico
- **Formato:** SFP
- **Alcance:** 550m
- **Fibra:** Multimodo
- **Modelo:** DM-SFP-SX-550M

**ADESÃO SOMENTE PARA**

Empresas públicas/Sociedade de economia mista

ITEM 4

# TRANSCEIVER SFP+ 10G – FIBRA MULTIMODO

Código 377.0800.00

## 24 unidades



**R\$ 198,00**  
valor unitário

[Clique aqui para ver as informações no fabricante](#)

[Clique aqui para ver todas as informações técnicas](#)

ETIPI - EMPRESA DE TECNOLOGIA DA  
INFORMAÇÃO DO PIAUÍ

**VENCIMENTO 17/06/2025**

**Fabricante DATACOM**

*A Datacom oferece uma linha completa de transceptores ópticos e elétricos para as mais variadas aplicações, para os mais diversos alcances.*

### DESCRIÇÃO DO PRODUTO

Transceiver SFP+ 10G - 802.3ae 10GBASE-SR

- **Linha:** SFP 10G
- **Taxa:** 10 Gbps
- **Tipo:** Óptico
- **Formato:** SFP+
- **Alcance:** 300m
- **Fibra:** Multimodo
- **Modelo:** DM-SFP10G-SR-300M

**ADESÃO SOMENTE PARA**

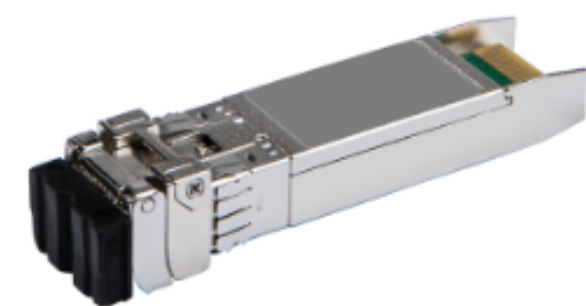
Empresas públicas/Sociedade de economia mista

ITEM 5

# TRANSCEIVER SFP 25G – FIBRA MULTIMODO

SKU nº S2P33A

## 8 unidades



**R\$ 3.870,00**  
valor unitário

[Clique aqui para ver as informações no fabricante](#)  
[Clique aqui para ver todas as informações técnicas](#)

ETIPI - EMPRESA DE TECNOLOGIA DA  
INFORMAÇÃO DO PIAUÍ

**VENCIMENTO 17/06/2025**

**Fabricante HPE ARUBA**

*O transceptor HPE 25Gb SFP28 foi projetado para atender à crescente demanda de largura de banda maior no data center. Além disso, até 100 m de conectividade de alta velocidade, eficiente e com bom custo-benefício.*

### DESCRIÇÃO DO PRODUTO

Transceiver SFP28 - 25G - 25GBASE-SR

- **Família:** HPE Aruba Networking
- **Taxa:** 25 Gbps
- **Tipo:** Óptico
- **Formato:** SFP28
- **Alcance:** 100m
- **Modelo:** [S2P33A] 25G SFP28 LC SR 100m OM4 MMF C-class Transceiver

**ADESÃO SOMENTE PARA**

Empresas públicas/Sociedade de economia mista

ITEM 6

# TRANSCEIVER QSFP+ 40G – FIBRA MULTIMODO

SKU nº JL308A

## 2 unidades



**R\$ 5.200,00**  
valor unitário

[Clique aqui para ver as informações no fabricante](#)  
[Clique aqui para ver todas as informações técnicas](#)

ETIPI - EMPRESA DE TECNOLOGIA DA  
INFORMAÇÃO DO PIAUÍ

**VENCIMENTO 17/06/2025**

**Fabricante HPE ARUBA**

*O transceptor HPE 40Gb QSFP+ oferece mais flexibilidade e variedade de soluções 40gbe de alta densidade e baixo consumo de energia para datacenter.*

### DESCRIÇÃO DO PRODUTO

Transceiver QSFP+ 40G - 40GBASE-SR-bidi

- **Família:** HPE Aruba Networking
- **Taxa:** 40 Gbps
- **Tipo:** Óptico
- **Formato:** QSFP+ bidi
- **Alcance:** 150m
- **Modelo:** [JL308A] 40G QSFP+ LC Bidirectional 150m MMF 2-strand Transceiver

**ADESÃO SOMENTE PARA**

Empresas públicas/Sociedade de economia mista

ITEM 7

# TRANSCEIVER QSFP28 100G - FIBRA MULTIMODO

SKU nº 845972-B21

## 2 unidades



**R\$ 19.984,00**  
valor unitário

[Clique aqui para ver as informações no fabricante](#)  
[Clique aqui para ver todas as informações técnicas](#)

ETIPI - EMPRESA DE TECNOLOGIA DA  
INFORMAÇÃO DO PIAUÍ

**VENCIMENTO 17/06/2025**

**Fabricante HPE ARUBA**

*Os transceptores HPE 100 Gb QSFP28 são projetados para atender à crescente demanda de largura de banda crescente no data center. Permite uma redução da densidade de porta e do número de componentes de hardware necessários para atingir a velocidade mais alta.*

### DESCRIÇÃO DO PRODUTO

Transceiver QSFP28 100G - 100GBASE-SR-bidi

- **Família:** HPE Networking Comware
- **Taxa:** 100 Gbps
- **Tipo:** Óptico
- **Formato:** QSFP+ bidi
- **Alcance:** 150m
- **Modelo:** [845972-B21] 100Gb QSFP28 Bidirectional Transceiver

**ADESÃO SOMENTE PARA**

Empresas públicas/Sociedade de economia mista



ITEM 8

# TRANSCEIVER SFP 1G- FIBRA MONOMODO 10 KM

Código 377.0212.00

## 5 unidades



**R\$ 174,00**  
valor unitário

[Clique aqui para ver as informações no fabricante](#)  
[Clique aqui para ver todas as informações técnicas](#)

ETIPI - EMPRESA DE TECNOLOGIA DA  
INFORMAÇÃO DO PIAUÍ

**VENCIMENTO 17/06/2025**

**Fabricante DATACOM**

*A Datacom oferece uma linha completa de transceptores ópticos e elétricos para as mais variadas aplicações, para os mais diversos alcances.*

### DESCRIÇÃO DO PRODUTO

Transceiver SFP 1G - 1000BASE-BX10-D

- **Linha:** SFP 1G
- **Taxa:** 1 Gbps
- **Tipo:** Óptico
- **Formato:** SFP
- **Alcance:** 10 km
- **Fibra:** LC
- **Modelo:** DM-SFP-B1413i-10

**ADESÃO SOMENTE PARA**

Empresas públicas/Sociedade de economia mista

ITEM 9

# TRANSCEIVER SFP+ 10G- FIBRA MONOMODO 10 KM

Código 377.0801.00

## 5 unidades



**R\$ 216,00**  
valor unitário

[Clique aqui para ver as informações no fabricante](#)  
[Clique aqui para ver todas as informações técnicas](#)

ETIPI - EMPRESA DE TECNOLOGIA DA  
INFORMAÇÃO DO PIAUÍ

**VENCIMENTO 17/06/2025**

**Fabricante DATACOM**

*A Datacom oferece uma linha completa de transceptores ópticos e elétricos para as mais variadas aplicações, para os mais diversos alcances.*

### DESCRIÇÃO DO PRODUTO

Transceiver SFP+ 10G - 802.3ae 10GBASE-LR

- **Formato:** SFP 10G
- **Taxa:** 10 Gbps
- **Tipo:** Óptico
- **Formato:** SFP+
- **Alcance:** 10 km
- **Tipo de conector:** LC
- **Modelo:** DM-SFP10G-LR-10

**ADESÃO SOMENTE PARA**

Empresas públicas/Sociedade de economia mista

ITEM 10

# CABO AOC - 100G 30M

SKU nº R0Z29A

## 4 unidades



**R\$ 12.125,00**  
valor unitário

[Clique aqui para ver as informações no fabricante](#)  
[Clique aqui para ver todas as informações técnicas](#)

ETIPI - EMPRESA DE TECNOLOGIA DA  
INFORMAÇÃO DO PIAUÍ

**VENCIMENTO 17/06/2025**

**Fabricante HPE ARUBA**

*O Cabo AOC Aruba possui transceivers ópticos QSFP28 de 100Gbps em ambas as extremidades do cabo e são usados para conectar diretamente as portas de equipamentos como switches, roteadores, servidores, dentre outros dispositivos.*

### DESCRIÇÃO DO PRODUTO

**Cabo AOC QSFP28 - 100g - 30m**

- **Taxa:** 100 Gbps
- **Tipo:** Óptico
- **Formato:** QSFP28
- **Alcance:** 30 m
- **Modelo:** [R0Z29A] 100G QSFP28 to QSFP28 30m Active Optical Cable

**ADESÃO SOMENTE PARA**

Empresas públicas/Sociedade de economia mista

ITEM 11

## SERVIÇO DE IMPLEMENTAÇÃO

1 UNIDADE

Fabricante SEPROL

R\$ 105.016,85

valor unitário

ITEM 12

## TREINAMENTO

1 UNIDADE

Fabricante SEPROL

R\$ 15.100,00

valor unitário

ITEM 13

## SERVIÇO TÉCNICO

100 UNIDADE

Fabricante SEPROL

R\$ 420,00

valor unitário

## ETIPI - EMPRESA DE TECNOLOGIA DA INFORMAÇÃO DO PIAUÍ

VENCIMENTO 17/06/2025

### ITEM 11 - Serviço de implementação

Serviço de instalação e configuração dos equipamentos acompanhadas de um técnico da Seprol certificado pela fabricante capacitado para instalação de redes.

### ITEM 12 - Treinamento

Ministrado treinamento por um técnico da Seprol certificado pela fabricante. Abordado tópicos com intuito de capacitar os servidores para execução de suas tarefas.

### ITEM 13 - Serviço técnico

Contratação de serviços de Tecnologia da Informação, utilizando a métrica UST (Unidade de Serviço Técnico). Os serviços previstos neste projeto contemplarão as manutenções adaptativa, corretiva, evolutiva e preventiva.

### ADESÃO SOMENTE PARA

**Empresas públicas/Sociedade de economia mista**

**Fale com  
nossa equipe**

## **CONTATO**

**contato@seprol.com.br**

**(48) 3271-7100**

**[www.seprol.com.br](http://www.seprol.com.br)**

Rua Campolino Alves, 300 - 10º Andar, Capoeiras Florianópolis – SC – CEP: 88085-110